

"97 % der Unternehmen in Deutschland haben keine Ahnung, wie viel sie für Dokumente und deren Verwaltung ausgeben."

Quelle: IDC, September 2003

eBilling für den Mittelstand

IT-Investitionen aus der Portokasse bezahlen



Abdruck mit freundlicher Genehmigung der DaimlerChrysler Vertriebsorganisation Deutschland

Stellen Sie sich vor ...

... Ihr Unternehmen übermittelt alle Rechnungen per eMail oder Fax anstatt wie bisher per Post. Dadurch entfallen sämtliche Kosten für Porto, Verarbeitung (Ausdrucken, Kuvertieren, Post ausliefern) und Material (Papier, Umschläge, Toner, Infrastruktur). Außerdem ist die digitale Rechnung in sekundenschnelle beim Empfänger, so dass die Zeit bis zum Zahlungseingang verkürzt und der Cash Flow verbessert wird.

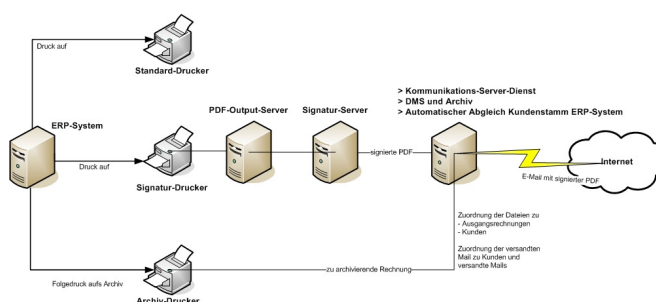
Rechtlicher Hintergrund

Seit 01.01.2002 gilt nach §14 Abs. 3 UStG bei elektronischer Übermittlung der Rechnung, dass die Echtheit der Herkunft und die Unversehrtheit des Inhalts durch qualifizierte elektronische Signatur zu gewährleisten sind.

Funktionsweise

Unabhängig von Ihrem ERP-System nimmt die Lösung den Rechnungs-Datenstrom auf, analysiert die Daten und erzeugt anhand des analysierten Ergebnisses das gewünschte PDF-Dokument sowie die benötigten XML-Daten. Dabei wird das Dokument formatiert, so dass es seinen unstrukturierten Report-Charakter verliert und das Erscheinungsbild Ihres Unternehmens erhält. Die rechtssichere elektronische Rechnung wird erzeugt, indem das digitale Dokument vom Signatur-Server mit einer qualifizierten elektronischen Signatur versehen wird. Anhand definierter Regeln entscheidet danach die integrierte Versandkomponente, wie das Dokument zu versenden ist: als Fax oder E-Mail. Parallel zum Versand erfolgt die Archivierung in der elektronischen Akte des Kunden, im elektronischen Vorgangsordner und im Ausgangsrechnungsordner des laufenden Jahres. Ziel ist es, die Dokumente genauso schnell wieder zu finden wie sie abgelegt wurden.

yourIT eBilling im Mittelstand



Ihr Nutzen durch eBilling

- ✓ Elektronischer Rechnungsversand gemäß den Anforderungen des Umsatzsteuergesetzes.
- ✓ Zeit- und Kosteneinsparung durch Senkung der Material-, Erstellungs-, Versand- und Archivierungskosten und schneller Return on Investment (ROI).
- ✓ Schnelle Umsetzung des Projekts, da keine Eingriffe in Ihr ERP-System nötig sind.
- ✓ Einsatz überall da, wo EDIFACT z.B. aufgrund lockerer Kunden-Lieferanten-Beziehungen nicht zum Einsatz kommt bzw. ergänzend zu EDI auf Basis XML.
- ✓ Versand auch bei hohem Rechnungsaufkommen inkl. Massensignatur möglich.
- ✓ Schutz bereits getätigter Investitionen durch Integration in bestehende Prozesse und Organisationsstrukturen ohne Entwicklungsaufwand.
- ✓ Einhaltung des Corporate Designs Ihres Unternehmens durch qualitativ hochwertige Umsetzung von Schrift und Grafiken

Referenz

- Volz Luftfilter GmbH & Co. KG, 72160 Horb a.N.

Die miTgroup erstellt maßgeschneiderte Lösungen auch für Ihr Unternehmen. Als Partnergruppe der GSD Software mbH ergänzt sie die bewährten Funktionalitäten der Standardsoftware Docuframe® um anwendungsorientierte Gesichtspunkte. Aus einer intelligenten Kombination von Standard und individuellen Anpassungen entstehen ganzheitliche Lösungen, die sich nahtlos in jedes Unternehmensumfeld einfügen.

Typisch für die miTgroup ist, dass neue Lösungswege aus erfolgreichen Projekten umgehend in die Weiterentwicklung der miTgroup-Produkte für Docuframe® einfließen. Das Ergebnis ist eine Produktpalette, die aktuelle Aufgabenstellungen aus allen Bereichen Ihres Unternehmens bewältigt. Die miTgroup-Produkte für Docuframe® stehen neben unseren direkten Kunden auch den Kunden der Docuframe® Vertriebs- und Entwicklungspartner zur Verfügung.

Hechingen • Mainz • Kreuztal • Lauda-Königshofen • Egg bei Zürich (CH)

Der Entwicklungspartner:

yourIT yourIT oHG
 Neustraße 12
 72379 Hechingen
 Fon (0 74 71) 9 30 10-0
 Fax (0 74 71) 9 30 10-15
 mailto:eBilling@yourIT.de
 http://www.yourIT.de



Ihr Vertriebspartner:

